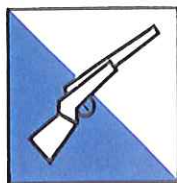


1996

HIRSEBREIFAHRT ZÜRICH-STRASSBURG



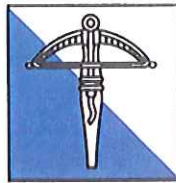
LIMMAT-CLUB
ZÜRICH



SCHÜTZEN-
GESELLSCHAFT
DER STADT ZÜRICH



ZUNFT
ZUR SCHIFFLEUTEN



GESELLSCHAFT DER
BOGENSCHÜTZEN
IN ZÜRICH



STADTMUSIK
ZÜRICH

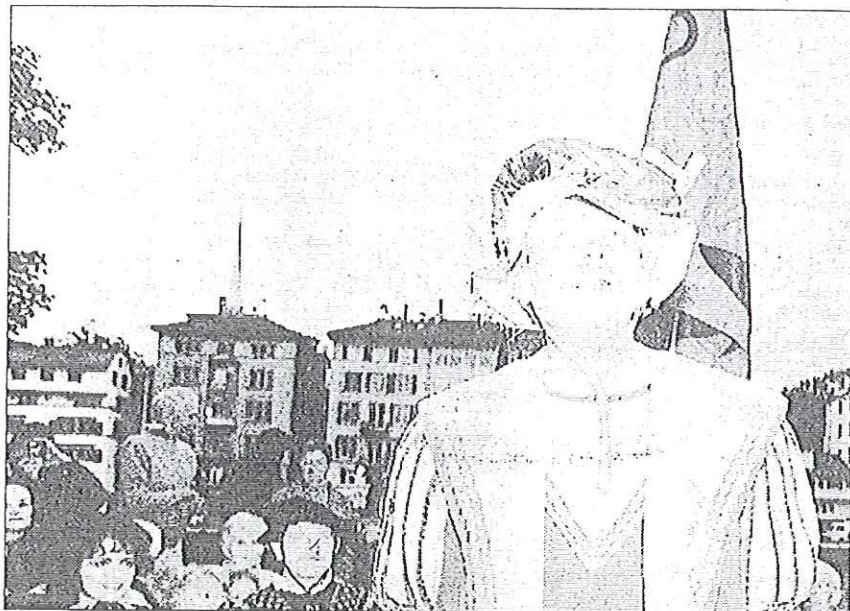
Pressespiegel

erstellt von René Schraner

Anzeiger des Bezirkes Horgen

8810 HORGEN
AufL. 3 x p. Woche 6,655
Argus Media No.1342
Datum: 16.8.96

ARGUS  CH-8030 Zürich
Tel. 01/388 82 00



Hirsebreifahrt nach Strassburg

Am frühen Donnerstag morgen starteten – gestärkt durch ein Hirsebreifrühstück nach altem Rezept – 92 kostümierte Personen in drei Langschiffen und einem Übersetzungsboot vom LCZ-Clublokal

Schiffen in Zürich zur dreitägigen traditionellen Hirsebreifahrt nach Strassburg. Die erste Hirsebreifahrt Limmat, Aare und Rhein hinunter unternahmen junge Zürcher Zünfter vor 540 Jahren. (Bild: key.)

Walliser Bote

3900 BRIG
AufL. t. 26'975 / Do 34'600
Argus Media No. 1371
Datum: 17.8.96

ARGUS  CH-8030 Zürich
Tel. 01/388 82 00

Höfner Volksblatt

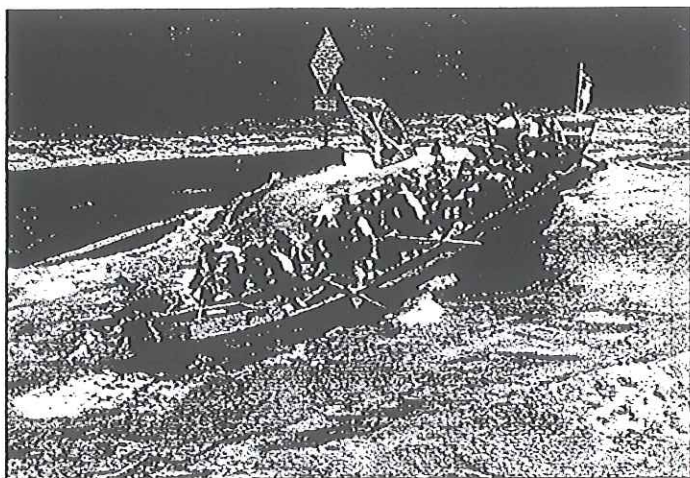
8832 WOLLERAU
AufL.D+Fr 5'703 / Do 9'486
Argus Media No.1232
Datum: 17.8.96

ARGUS  CH-8030 Zürich
Tel. 01/388 82 00



Start zur Hirsebreifahrt nach Strassburg

Am frühen Donnerstagmorgen um 6.30 Uhr starteten – gestärkt durch ein Hirsebreifrühstück nach altem Rezept – 92 kostümierte Personen in drei Langschiffen und einem Übersetzungsboot vom LCZ-Clublokal Schipfe in Zürich zur dreitägigen traditionellen Hirsebreifahrt nach Strassburg (Bild). Die erste Hirsebreifahrt Limmat, Aare und Rhein hinunter unternahmen junge Zürcher Zünfter vor 540 Jahren zu einem Freischiessen in Strassburg. Den Namen hatte die Fahrt, weil die Schiffer warmen Hirsebrei in einem gusseisernen Topf mitführten, der nach der damals 20stündigen Flussfahrt an die Bevölkerung verteilt wurde. (Foto: key)



Hirsebreifahrt

(ky) In Erinnerung an die erste Hirsebreifahrt im Jahr 1456 von Zürich nach Strassburg findet eine Wiederholung dieser Fahrt von Donnerstag bis heute Samstag statt. Konnte damals diese Strecke in 20 Stunden zurückgelegt werden, braucht man heutzutage wegen der vielen Schleusen und Hindernisse erheblich länger. Unser Bild entstand am Schiffmühle-Wehr in Turgi.